

Unn Høje henter sin inspiration fra musik, natur, anatomi, kultur og hvad der ellers griber hende. Hun oplever sin billedverden og sine grafiske udtryk som foranderlige. Grafik er aftryk af de spor, man sætter på en trykplade – ætsninger og ridser. Unn Høje er uddannet på Grafisk Skole i Aarhus. Hun har undervist på Testrup Højskole, Silkeborg Kunsthøjskole og Grafisk Skole.

Mere info: jydskgrafiskvaerksted.wordpress.com



UDSTILLING

4.-31. maj 2018

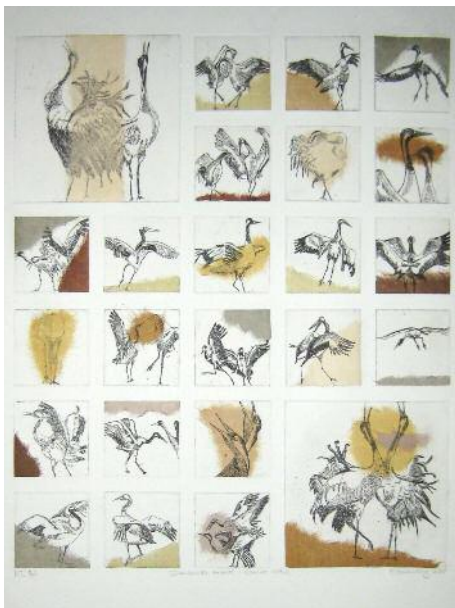


Grafikerne Merete Bartholdy, Birgitte Smed & Unn Høje

FERNISERING

Fredag 4. maj kl. 17
KulturHotellet, Rønde

www.roendekunstforening.dk



Merete Bartholdy har illustreret bøger og rapporter i mere end 30 år og har malet akvareller. I 2007 blev hun medlem af Jysk Grafisk Værksted. Har primært arbejdet med grafik siden. Merete Bartholdy er uddannet ved kurser fra Aarhus Kunstakademi, Jysk Grafisk Værksted, Brabrand samt Grafisk eksperimentarium, Capileira i Spanien, Kunstcentret Tuskjær i Vestjylland m.m.

Mere info:
www.merethebartholdy.dk



Birgitte Smed har foto som udgangspunkt for mange af sine seneste værker. Teknikken har været fotogravure og monoprint i olie. Hvert tryk bliver et unika. Hendes fascination og interesse er ofte det lidt grimme. Birgitte Smed er uddannet folkeskolelærer med linjefag i billedkunst. Hun har efteruddannet sig i tegning og grafik på Holbæk Kunsthøjskole, Grafisk Skole og Aarhus Kunstakademi.

Mere info: jyskgrafiskvaerksted.wordpress.com